



1. Introducción

Las aperturas abiertas en ajedrez son aquellas en las que la estructura de peón no se bloquea en el centro y hay muchos espacios abiertos para que las piezas se muevan. Estas aperturas suelen comenzar con los movimientos 1. e4 e5.

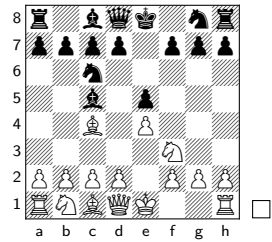
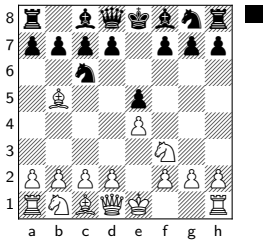
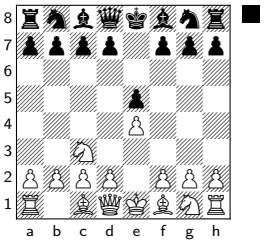
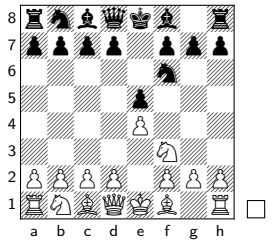
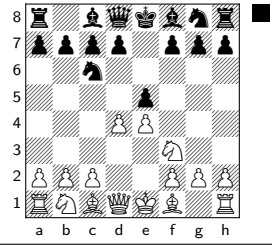
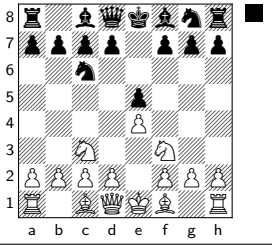
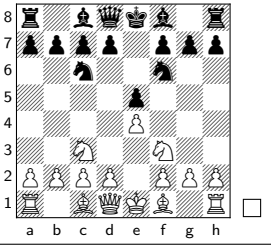
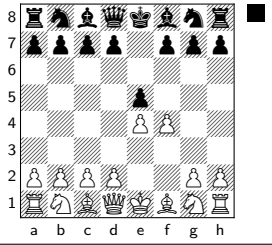
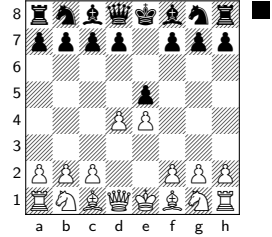
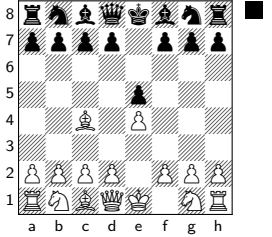
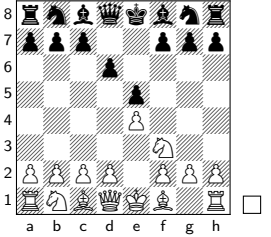
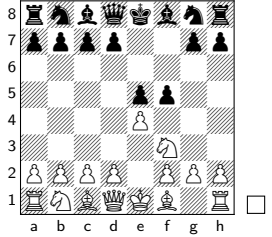
Las principales características de las aperturas abiertas son:

Estructura de peón no bloqueada: En las aperturas abiertas, los peones no bloquean el centro del tablero, lo que permite un juego dinámico con muchas posibilidades de movimiento.

Espacios abiertos: Estas aperturas se caracterizan por tener muchos espacios abiertos, lo que permite a las piezas moverse libremente y crear ataques.

Fuerza de los alfiles: En las aperturas abiertas, los alfiles suelen ser muy fuertes, ya que se crean grandes diagonales por las que pueden atacar.

2. Algunas aperturas abiertas

<p>Apertura italiana 1 e4 e5 2 ♘f3 ♘c6 3 ♙c4 ♙c5</p> 	<p>Apertura española 1 e4 e5 2 ♘f3 ♘c6 3 ♙b5</p> 	<p>Apertura vienesa 1 e4 e5 2 ♘c3</p> 	<p>Apertura rusa 1 e4 e5 2 ♘f3 ♘f6</p> 
<p>Apertura escocesa 1 e4 e5 2 ♘f3 ♘c6 3 d4</p> 	<p>Apertura de los tres caballos 1 e4 e5 2 ♘f3 ♘c6 3 ♘c3</p> 	<p>Apertura de los cuatro caballos 1 e4 e5 2 ♘f3 ♘c6 3 ♘c3 ♘f6</p> 	<p>Gambito de rey 1 e4 e5 2 f4</p> 
<p>Apertura de centro 1 e4 e5 2 d4</p> 	<p>Apertura de alfil 1 e4 e5 2 ♙c4</p> 	<p>Defensa Philidor 1 e4 e5 2 ♘f3 d6</p> 	<p>Gambito de letón 1 e4 e5 2 ♘f3 f5</p> 

2.1. Apertura Italiana

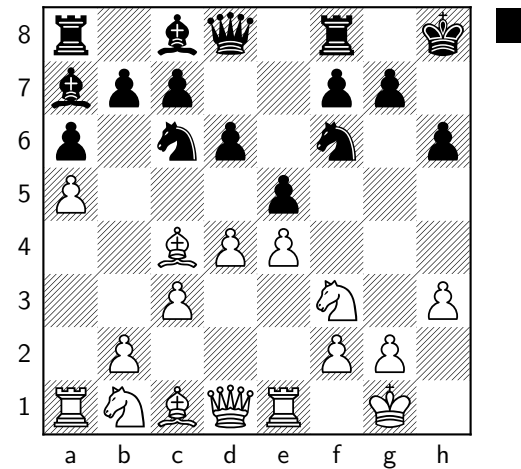
1 e4 e5 2 ♘f3 ♘c6 3 ♙c4 ♙c5 4 c3 ♘f6 5 d3 d6

Otra opciones son 5... a6 o • 5... O-O 6 O-O d6 7 ♘bd2 a6 8 ♖e1 h6 9 ♘f1 ♙a7 10 ♙b3 ♙e6 11 ♙c2=.

6 O-O a6 7 a4 ♙a7 8 ♖e1 O-O

Una alternativa es 8... ♘g4 9 ♖e2 ♗f6 10 b4 ♗g6 11 h3 ♘f6 12 ♙h2 O-O 13 ♘bd2 ♙e6 14 ♙a2±

9 a5 ♙h8 10 h3 h6 11 d4=



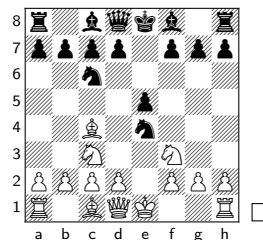
2.2. Apertura Cuatro Caballos

1 e4 e5 2 ♘f3 ♘c6 3 ♘c3 ♘f6 4 ♕c4

Otras opciones son:

- 4 d4 (Escocesa de los cuatro caballos) exd4 5 ♘xd4 ♕b4 6 ♘xc6 bxc6 7 ♕d3 d5 8 exd5 cxd5 9 O-O O-O 10 ♕g5 c6 11 ♖f3.
- 4 ♕b5 (Española de los cuatro caballos) ♕b4 5 O-O O-O 6 d3 d6 7 ♕g5 ♕xc3 8 bxc3 ♖e7 9 ♚e1 ♘d8 10 d4 ♘e6 11 ♕c1).
- 4 ♘xe5 ♘xe5 5 d4 (Gambito Halloween) ♘c6 6 d5 ♘e5 7 f4 ♘g6 8 e5 ♘g8 9 d6 cxd6 10 exd6).

4... ♘xe4



Otra opción sería 4... ♕c5 5 d3 d6 (también tenemos 5... h6 6 O-O d6 7 ♘a4 ♕b6 como en la partida de Rapport-Carlsen GRENKE Chess Classic-TB 2024) 6 ♕g5 h6 7 ♕xf6 ♖xf6=

5 ♘xe4

Es inferior la siguiente variante 5 ♕xf7+? ♖xf7 6 ♘xe4 d5 7 ♘g3 e4 8 ♘g1 h5+.

5... d5 6 ♕d3 dxe4 7 ♕xe4 ♕d6 8 O-O O-O 9 ♚e1 ♘b4 10 d4 f5=

2.3. Apertura Española

1 e4 e5 2 ♘f3 ♘c6 3 ♙b5 a6 4 ♙a4

La variante del cambio viene por 4 ♙xc6 ue nos lleva a posiciones muy equilibradas.

4... ♘f6 5 O-O ♙e7

Una opción más 'abierta' sería: 5... ♘xe4 6 d4 b5

Podríamos ver una variante un poco más combinativa 6... exd4 7 ♖e1 d5 8 ♘xd4

Aquí tenemos tres opciones: 8 ♙g5 ♙e7 9 ♙xe7 ♖xe7 10 ♙xc6 bxc6 11 ♗xd4 (11 ♘xd4 ♖f8±) 11... ♖d6+-

8 ♘e5 ♙d6 9 ♘xc6 ♙xh2+=

8 c4 dxc3 9 ♘xc3 ♙b4 10 ♘xe4 dxe4 11 ♖xe4+ ♙e7 12 ♗e2±

8... ♙d6 9 ♘xc6 ♙xh2+ 10 ♖h1 ♗h4 11 ♖xe4+

Inferiores son:

11 ♘d4+ ♖f8--+

11 ♙g5 ♗xg5 12 ♗xd5 ♗xd5 13 ♘b4+ ♖d8 14 ♘xd5 ♙e5--+

11... dxe4 12 ♗d8+ ♗xd8 13 ♘xd8+ ♖xd8 14 ♖xh2 ♙e6 15 ♙e3 (15 ♘c3 c5=) 15... f5 16 ♘c3 ♖e7 17 g4 g6±

7 ♙b3 d5 8 dxe5 ♙e6 9 c3 ♙c5 10 ♘bd2 O-O 11 ♙c2 ♘xf2 12 ♖xf2 f6 Variante Dilwork 13 exf6 ♙xf2+ 14 ♖xf2 ♗xf6 15 ♘f1 ♘e5 16 ♙e3 ♖ae8 17 ♙c5 (También es posible 17 ♖g1 ♘xf3+ 18 gxf3 ♗xf3=) 17... ♘xf3 18 gxf3 ♖f7= 6 ♙xc6 6 ♖e1 b5 7 ♙b3 d6 8 c3 O-O 9 h3 ♘a5 10 ♙c2 c5 11 d4

6... dxc6 7 d3 que nos deja en una variante del cambio diferida

